

# DIE RÖMERWEGE IN DAMASIA

# VIA DAMASIA

WEGE ZU DEN RÖMERN AM AUERBERG

Du findest Dich in DAMASIA auf dem Auerberg. Willst Du Crispus, unseren jungen römischen Freund, bei seinem Rundgang begleiten? Zwei Rundwege ermöglichen Dir einen Einblick in die älteste dörfliche Siedlung der Römer in Bayern.

Unterhalb der mittelalterlichen Kirche St. Georg lässt sich das Gebiet der Römersiedlung auf dem **südlichen und dem nördlichen Römer-Rundweg** erleben. Möchtest Du durch historische Fenster in die römische Vergangenheit schauen, römische Spiele ausprobieren oder wissen, wie die Wallanlage ausgesehen hat? **Dann viel Spaß!**



Die Erkundung des ehemaligen Siedlungsgeländes und die archäologische Spurensuche im **Auerbergmuseum** in Bernbeuren ergänzen sich sinnvoll.



**Öffnungszeiten des Auerbergmuseums im Kiebelehaus**  
Mitte April bis Mitte Oktober:  
samstags, sonntags und feiertags 14.00 bis 16.00 Uhr,  
und nach telefonischer Vereinbarung: 08860-210 oder -371.

Illustration Crispus von Ernst Reyer Dokumentationszentrum VCA Fließ.  
Kartographie CompuMapping, Layout und Satz: mangold design, Bernbeuren.



Gefördert durch das Bayerische Staatsministerium für Ernährung, Landwirtschaft und Forsten und den Europäischen Landwirtschaftsfonds für die Entwicklung des ländlichen Raums (ELER).

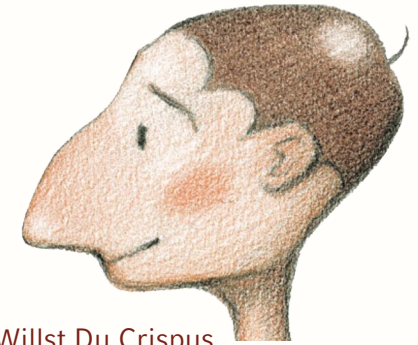
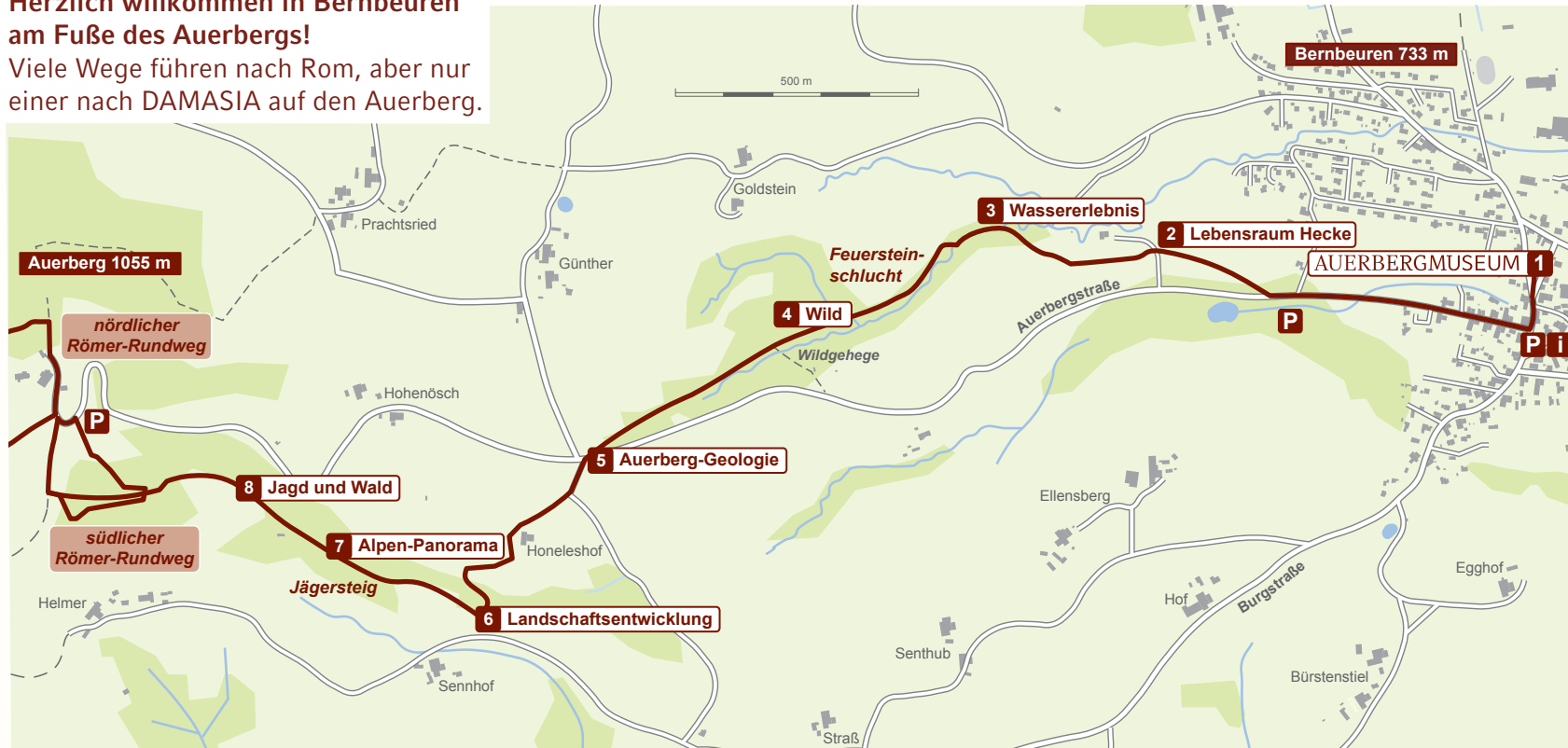
Begleite Crispus, unseren römischen Freund, bei seinen Erlebnissen in DAMASIA auf dem Auerberg!



AVE FREUNDE,  
ICH, CRISPUS  
DER HÄNDLER,  
GRÜSSE EUCH

# VIA DAMASIA-WEGE ZU DEN RÖMERN AM AUERBERG

Herzlich willkommen in Bernbeuren am Fuße des Auerbergs!  
Viele Wege führen nach Rom, aber nur einer nach DAMASIA auf den Auerberg.



Willst Du Crispus, unseren jungen römischen Freund, bei seinem Aufstieg begleiten?  
Der rund vier Kilometer lange **Erlebnisweg** führt durch die Feuersteinschlucht und über den Jägersteig hinauf zur römischen Siedlung DAMASIA. An acht Erlebnisstationen erwarten Dich zahlreiche kleine Abenteuer mit spannenden Informationen.

Möchtest Du wilde Tiere sehen, den Wassergeistern begegnen oder wissen, wo die Austern auf dem Auerberg herkommen?  
**Folge den Meilensteinen!**

Die durchschnittliche Wanderzeit beträgt rund 1½ Stunden.

